

# Je soutiens #BonnardEnSeine!

J'effectue mon don directement en ligne sur :  
[www.kisskissbankbank.com/fr/projects/bonnard-en-seine](http://www.kisskissbankbank.com/fr/projects/bonnard-en-seine)

ou je complète et renvoie le bulletin suivant :

Civilité, Prénom, NOM

Adresse

Téléphone

Courriel

Montant de mon don

Un reçu fiscal correspondant  
au montant de votre don vous sera émis.

## J'effectue mon don

- Par chèque  
À l'ordre de l'agent comptable du mdig
- Par virement bancaire  
Préciser dans l'intitulé du virement : « Bonnard »  
Références bancaires  
IBAN : FR76 1007 1270 0000 0020 0030 620  
BIC : TRPUFRP1

## En remerciement

- Je souhaite garder l'anonymat oui / non
- Je souhaite bénéficier des contreparties  
liées au montant de mon don oui / non
- Je souhaite recevoir par courriel  
des informations sur la campagne  
#BonnardEnSeine oui / non
- Je souhaite recevoir par courriel  
des informations sur la programmation  
et les projets du musée  
des impressionnistes Giverny oui / non

Date

Signature

Je renvoie ce bulletin complété et signé à l'attention du  
Cercle des Mécènes du musée des impressionnistes Giverny,  
99, rue Claude Monet, 27620 Giverny, France

Pierre Bonnard, La Seine à Vernon, 1915, Giverny, musée des impressionnistes / Jean-Michel Drouet (2019)



Participez  
à l'acquisition  
de l'œuvre



La Seine à Vernon  
de Pierre Bonnard  
#BonnardEnSeine

4 septembre  
— 21 octobre  
2019

mdig.fr





# Participez à l'acquisition de l'œuvre de Pierre Bonnard par le musée !

Pour fêter ses dix ans en 2019, le musée des impressionnistes Giverny souhaite acquérir une œuvre de Pierre Bonnard : *La Seine à Vernon*.

Pierre Bonnard est l'un des fondateurs du mouvement nabi. Il a peint cette œuvre en 1915, depuis le jardin de sa propriété, surnommée « La Roulotte », qui se situe à quelques kilomètres de Giverny et de la maison de son ami Claude Monet. L'artiste y met en avant la végétation dense et sauvage ainsi que les couleurs des berges de Seine au crépuscule.

Le musée des impressionnistes Giverny a pour vocation de faire revenir sur leur lieu de création des œuvres emblématiques : ce tableau de Pierre Bonnard a donc toute sa place dans la jeune collection du musée.

Nous avons 45 jours pour collecter 30 000 € ! Grâce à vous, cette œuvre pourra être exposée au musée, à quelques kilomètres de son lieu d'origine.



Ce dépliant a été imprimé  
grâce au mécénat de :

**Lescure**  
g r a p h i c

## Pour vous remercier de votre **générosité**

Grâce à votre don, vous contribuerez à faire entrer une nouvelle œuvre dans la collection du musée et participerez à l'attractivité de Giverny, du territoire normand et à l'enrichissement du patrimoine français. Devenir mécène, c'est intégrer la vie du musée et s'engager en faveur de projets culturels. Quel que soit le montant de votre don, votre soutien sera décisif.

### **Pour 10 € et plus Soit 3 € après déduction fiscale**

- Un grand merci !
- Votre nom sur la page mécènes du site du musée pendant une année (si souhaité)
- Le kit de communication numérique #BonnardEnSeine

### **Pour 30 € et plus Soit 10 € après déduction fiscale**

- Les contreparties précédentes
- Le badge #BonnardEnSeine
- Une reproduction de l'œuvre *La Seine à Vernon* de Pierre Bonnard

### **Pour 50 € et plus Soit 17 € après déduction fiscale**

- Les contreparties précédentes
- Le hors-série "Bonnard en Normandie"
- Votre nom inscrit à côté de l'œuvre lors de son exposition au musée (si souhaité)

### **Pour 80 € et plus Soit 27 € après déduction fiscale**

- Les contreparties précédentes
- Une invitation valable pour 2 personnes pour admirer l'œuvre *La Seine à Vernon* et l'exposition en cours au musée
- Le magnet #BonnardEnSeine en édition limitée

### **Pour 100 € et plus Soit 34 € après déduction fiscale**

- Les contreparties précédentes
- Le mug collector #BonnardEnSeine

### **Pour 300 € et plus Soit 102 € après déduction fiscale**

- Les contreparties précédentes
- Une invitation valable pour 2 personnes au musée de Vernon, pour admirer d'autres œuvres de Pierre Bonnard
- Une visite guidée de l'exposition en cours valable pour deux personnes

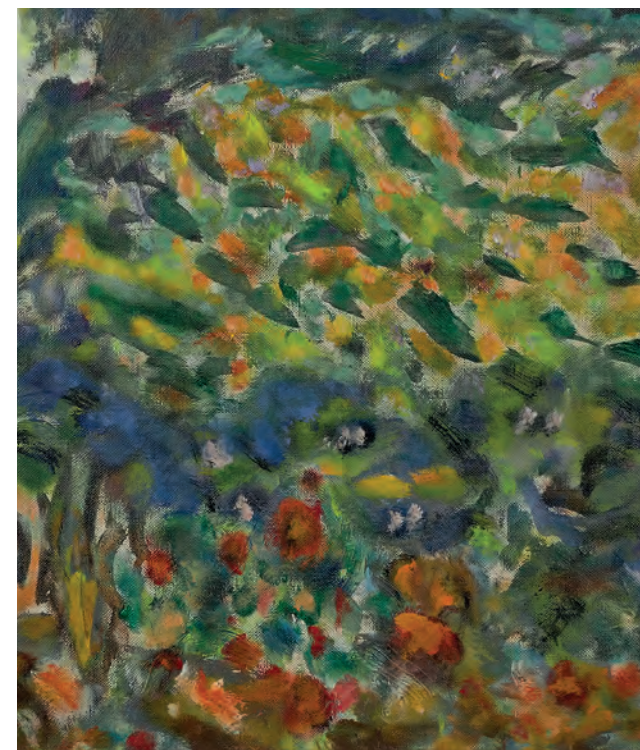
### **Pour 500 € et plus Soit 170 € après déduction fiscale**

- Les contreparties précédentes
- Une invitation pour 2 personnes aux vernissages de la prochaine saison culturelle du musée
- Accueil VIP : une présentation de l'œuvre par le Directeur général du musée

### **Pour 1 000 € et plus Soit 340 € après déduction fiscale**

- Les contreparties précédentes
- Soirée privée VIP : accueil champagne, présentation de l'œuvre par le Directeur général du musée, puis visite du jardin de la maison Bonnard à Vernonnet. Valable pour 2 personnes.

**Les entreprises bénéficient d'avantages fiscaux et de contreparties spécifiques. Contactez-nous !**  
mecenat@mdig.fr



(détail de l'œuvre)

Comme Monet, Bonnard puisait l'essentiel de son inspiration dans la nature. La matière y est variée, les rares empâtements contrastent avec un usage particulièrement fluide de la peinture à l'huile. Souple et rythmée, la touche est très gestuelle, surtout au premier plan. Ce tableau annonce par bien des aspects l'abstraction américaine des années 1950. Comme celle de Monet, l'œuvre de Bonnard a retenu l'attention d'une nouvelle génération de peintres qui allait à son tour bouleverser le cours de l'histoire l'art.

« Il ne s'agit pas de peindre la vie,  
mais de rendre vivante la peinture. »

Pierre Bonnard

Les données seront enregistrées uniquement pour pouvoir vous adresser l'invitation gratuite par courrier. Elles ne seront en aucun cas communiquées à des Tiers à quel titre que ce soit. Elles seront effacées dans un délai de 2 mois. Conformément à la «Loi Informatique et Libertés» du 6 janvier 1978, vous disposez d'un droit d'accès, de rectification et d'opposition à vos données. Si vous souhaitez exercer ce droit et obtenir communication des informations vous concernant, veuillez-vous adresser à l'adresse suivante : contact@mdig.fr