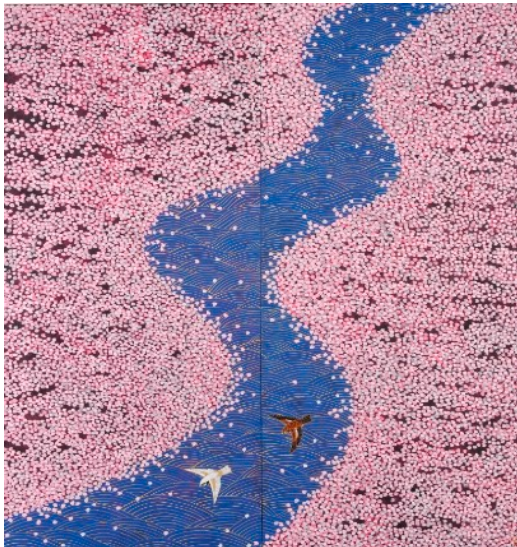


# Découvre l'écriture japonaise



L'écriture japonaise est formée de hiraganas et katakanas, des signes alphabétiques qui servent à noter des sons (comme notre alphabet latin) ; et de caractères appelés kanjis, qui notent des mots entiers. Pour pouvoir lire couramment le japonais, il faut connaître au moins 2136 kanjis ! Au Japon, les enfants apprennent les kanjis pendant toute leur scolarité : depuis l'école primaire, jusqu'au lycée.

Apprends à tracer quatre kanjis en lien avec cette oeuvre de Hiramatsu Reiji : eau, fleur, oiseau et printemps !

**Hiramatsu Reiji (né en 1941)**

***Giverny, l'étang de Monet, couleurs de printemps, 2015***

Nihonga, 179,9 x 170 cm (diptyque)

Giverny, musée des impressionnistes, MDIG 2018.1.1

© Hiramatsu Reiji

© Giverny, musée des impressionnistes

## Matériel

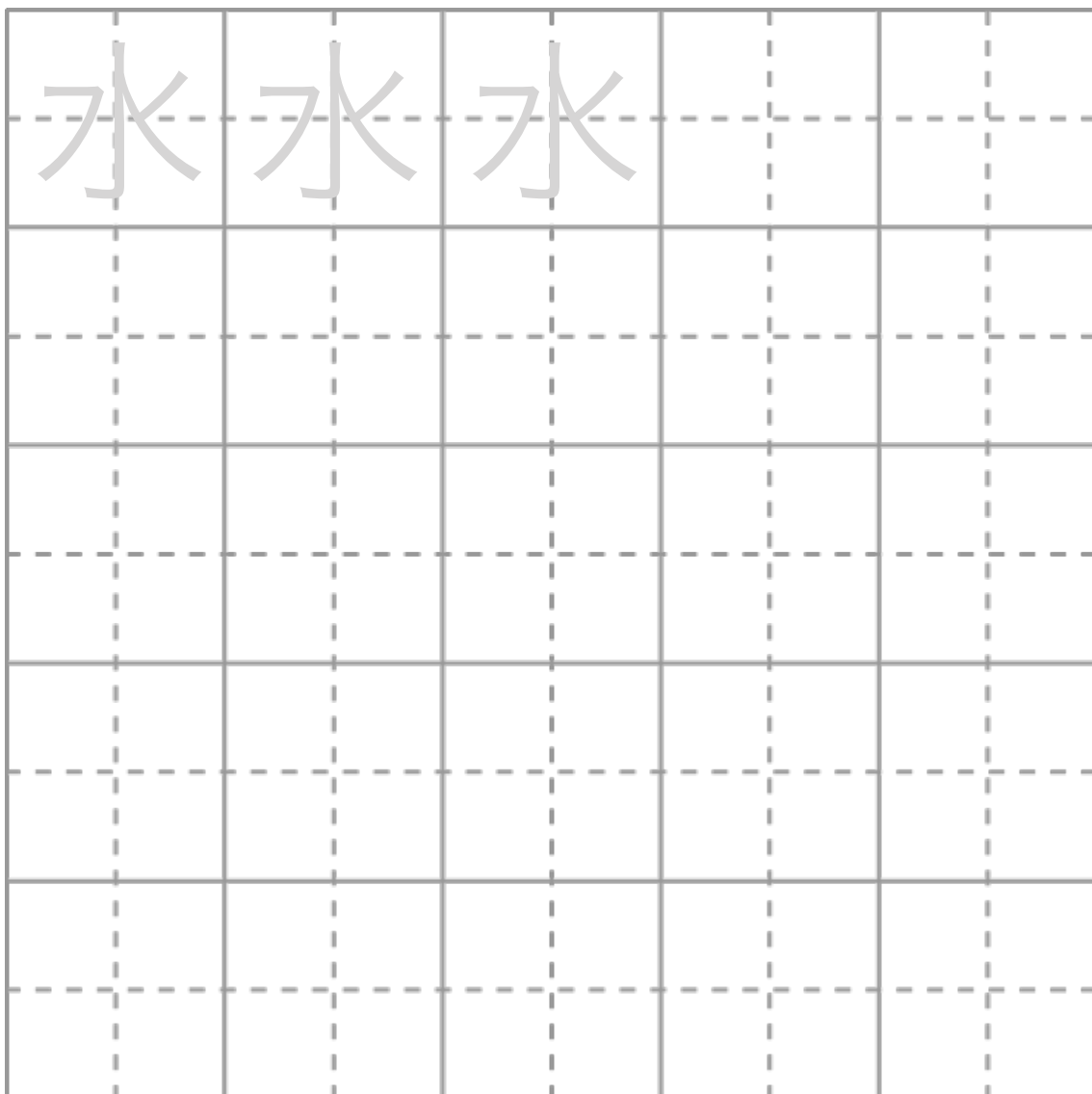
- ▶ Quelques feuilles de papier
- ▶ Crayon à papier, feutre ou stylo
- ▶ Crayons ou feutres de couleurs

## Étapes

- ▶ Imprime les feuilles d'exercice que tu trouveras dans les pages suivantes, ou bien affiche-les à l'écran.
- ▶ Ecris chaque kanji en respectant bien l'ordre des traits. Le point jaune indique l'endroit où tu dois poser ton crayon pour commencer à tracer chaque trait.
- ▶ Recopie chaque kanji plusieurs fois, pour t'entraîner.
- ▶ Pour terminer, choisis le kanji que tu préfères, trace-le au milieu d'une feuille ou d'une page de cahier, et dessine tout autour en t'inspirant de sa signification.

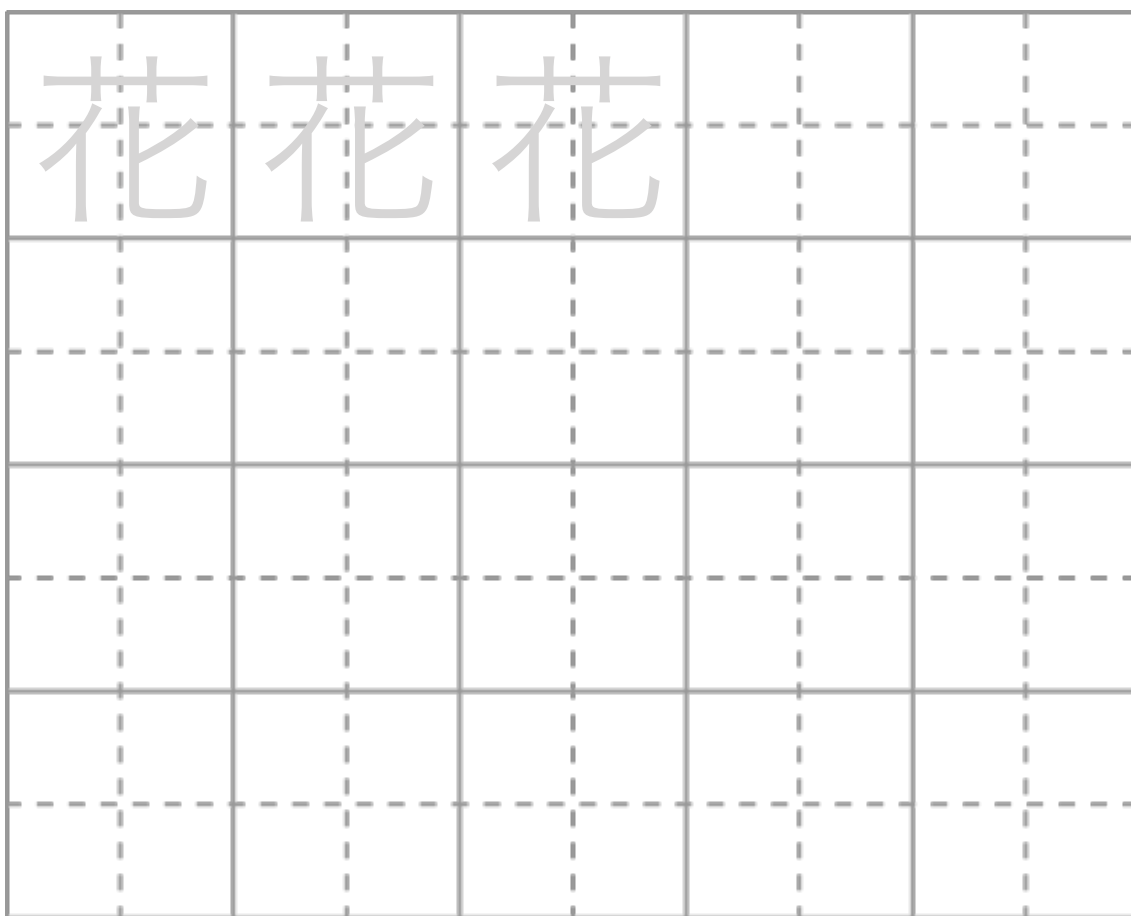
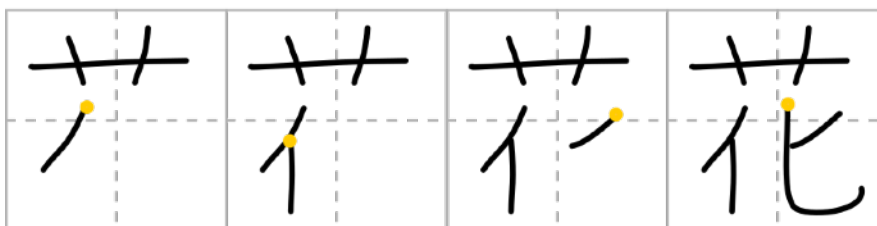
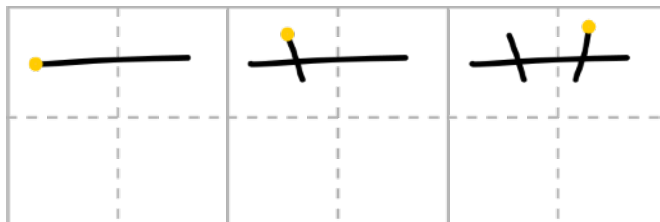
# Eau

Le kanji de l'eau est formé de 4 traits. Eau se dit « mizu », en japonais, mais comme la plupart des kanjis, celui-ci peut-être lu de plusieurs façons. Il devient par exemple « sui » dans « suiyôbi », qui signifie « mercredi ».



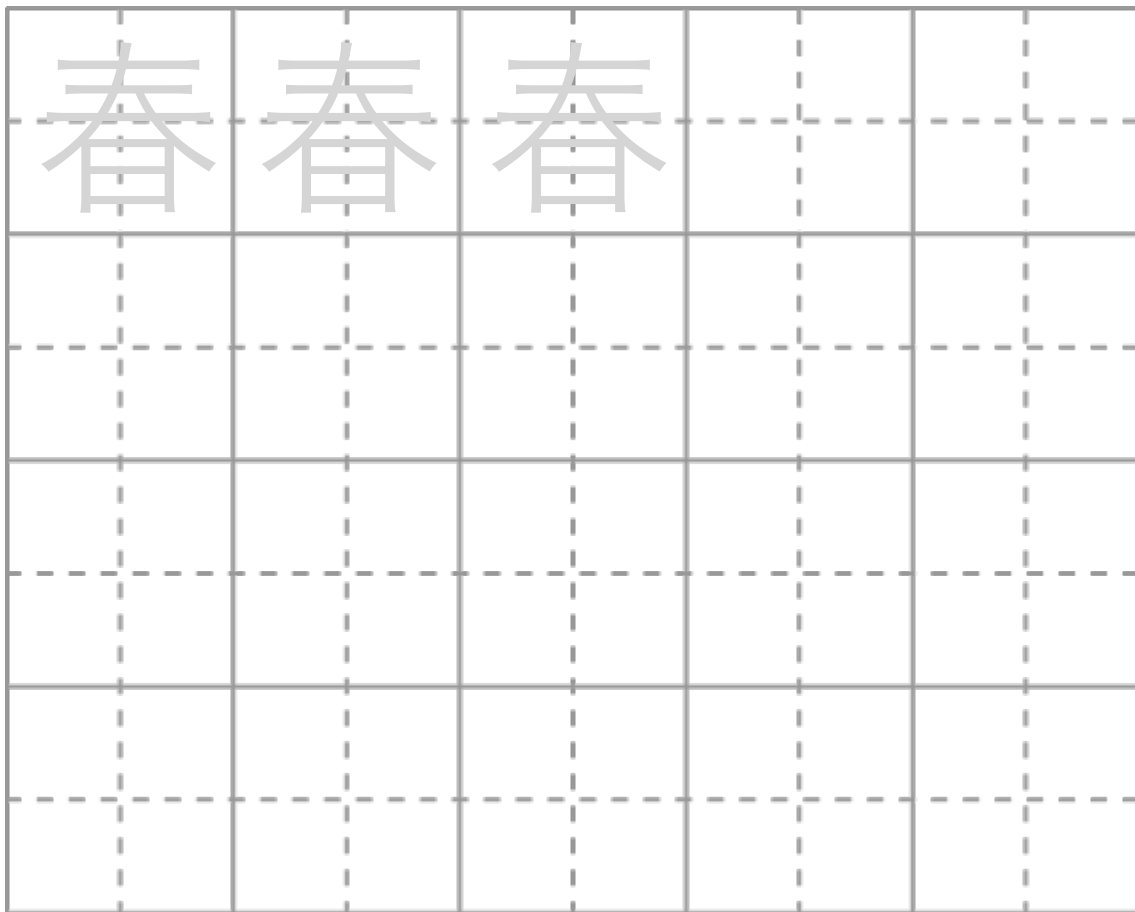
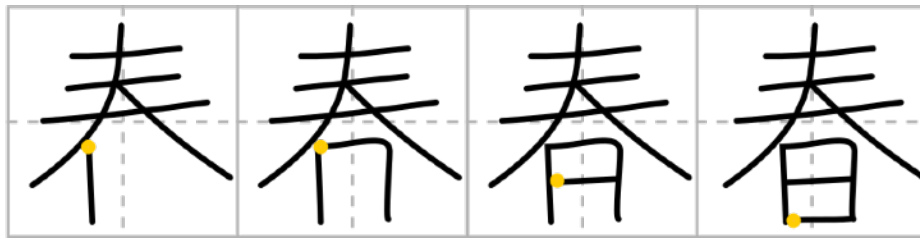
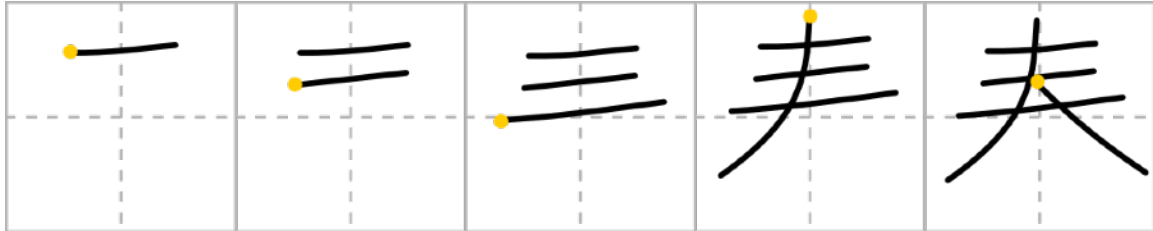
# Fleur

Le kanji de la fleur est formé de 7 traits. Fleur se dit « hana », en japonais. On retrouve aussi ce kanji dans « hanami », le nom donné à l'une des activités favorites des Japonais : contempler la floraison des cerisiers. Ce kanji peut aussi se prononcer « ka », comme dans « kafun », le pollen.



# Printemps

Le kanji du printemps est formé de 9 traits. Printemps se dit « haru », en japonais. Ce kanji peut aussi se prononcer « shun », par exemple dans « sôshun », le mot qui désigne le début du printemps.



# Oiseau

Le kanji de l'oiseau est formé de 11 traits. Oiseau se dit « tori », en japonais. Ce kanji peut aussi se prononcer « chô », par exemple dans « hakuchô », qui signifie cygne.

