



**Exposition Renoir à Guernesey, 1883 avec la collection du musée**

Du 14 juil. au 10 sept. 2023 / SAISON 2023 / N°8

# LE JOURNAL





# ÉDITO

Giverny va vous donner des envies d'évasion cet été !

Après l'exposition printanière *Les Enfants de l'impressionnisme*, la saison 2023 se poursuit avec l'exposition-dossier *Renoir à Guernesey, 1883*, accompagnée d'un accrochage d'une partie de la collection du musée.

Lors de son séjour à Moulin Huet (Guernesey) en septembre 1883, Pierre-Auguste Renoir a peint une quinzaine de toiles, qui révolutionnèrent sa vision de la peinture. Le musée vous propose d'en découvrir un ensemble significatif pour vous plonger dans l'atmosphère de l'île anglo-normande à la fin du XIX<sup>e</sup> siècle. Des gravures, photographies, documents d'époque ainsi qu'une partie de la collection du musée complètent l'accrochage, dans une ambiance balnéaire et estivale qui vous fera voyager au fil des côtes escarpées de Guernesey.

Cette exposition est le fruit d'un partenariat avec Art for Guernsey et Guernsey Museums & Galleries. À Guernesey, la mise en place de la *Renoir Walk* avait déjà initié un rapprochement entre nos institutions culturelles ; cette exposition le confirme définitivement. D'un bout à l'autre de la Normandie, l'art et la peinture tissent des liens.

Cet été, en parallèle de l'exposition, retrouvez nos visites guidées du dimanche, les visites du jardin du musée chaque 3<sup>e</sup> vendredi du mois, une conférence autour de l'exposition, ainsi que nos ateliers jeune public, nos ateliers pédagogiques sur les ruches récemment installées dans la prairie du musée, sans oublier le concert événement des Arts Florissants, *Duos italiens*, mercredi 12 juillet.

La rentrée s'annoncera également très colorée avec l'exposition *Flower Power*, présentée du 29 septembre 2023 au 7 janvier 2024. Au-delà même du jardin du musée, les fleurs sous toutes leurs formes et leurs époques seront à l'honneur et investiront les galeries pour faire fleurir Giverny jusqu'à l'hiver.

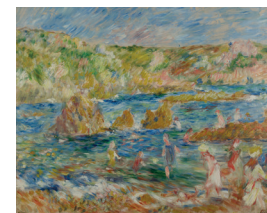
La saison 2023 se poursuit avec la Normandie comme fil rouge ; cette ambition territoriale, le musée la porte dans son développement et son envie intarissable de créer des expositions innovantes, dans cet écrin d'art et de nature qui se doit d'être partagé au plus grand nombre. Pour l'accompagner dans cette démarche, le musée peut compter sur le précieux soutien de ses membres fondateurs, du Cercle des Mécènes et des Amis du musée ; qu'ils en soient vivement remerciés

**Sébastien Lecornu**  
Président du musée des  
impressionnistes Giverny  
Ministre des Armées

**Christophe Leribault**  
Vice-président du musée des  
impressionnistes Giverny  
Président des musées  
d'Orsay et de l'Orangerie

**Cyrille Sciana**  
Directeur général du musée  
des impressionnistes  
Giverny  
Conservateur en chef  
du patrimoine

# SOMMAIRE



## 4 – 5

### EXPOSITIONS

- › *Renoir à Guernesey, 1883*  
avec la collection du  
musée
- › *Flower Power*
- › *L'impressionnisme  
et la mer*



## 9

### ENGAGEZ-VOUS !

- › Cercle des Mécènes
- › Les Amis du musée



## 6

### VIE DES COLLECTIONS

- › Les 3 dernières  
acquisitions du musée



## 10

### VIE DU MUSÉE

- › Les abeilles du musée
- › Une collaboration inédite !
- › *Le Parterre de marguerites*  
bientôt de retour !



## 7 – 8

### ACTIVITÉS / ÉVÉNEMENTS

- › Visites guidées  
de l'exposition
- › Journées du Patrimoine
- › Conférence inaugurale
- › Concert des Arts  
Florissants
- › Au jardin
- › Pour les plus jeunes

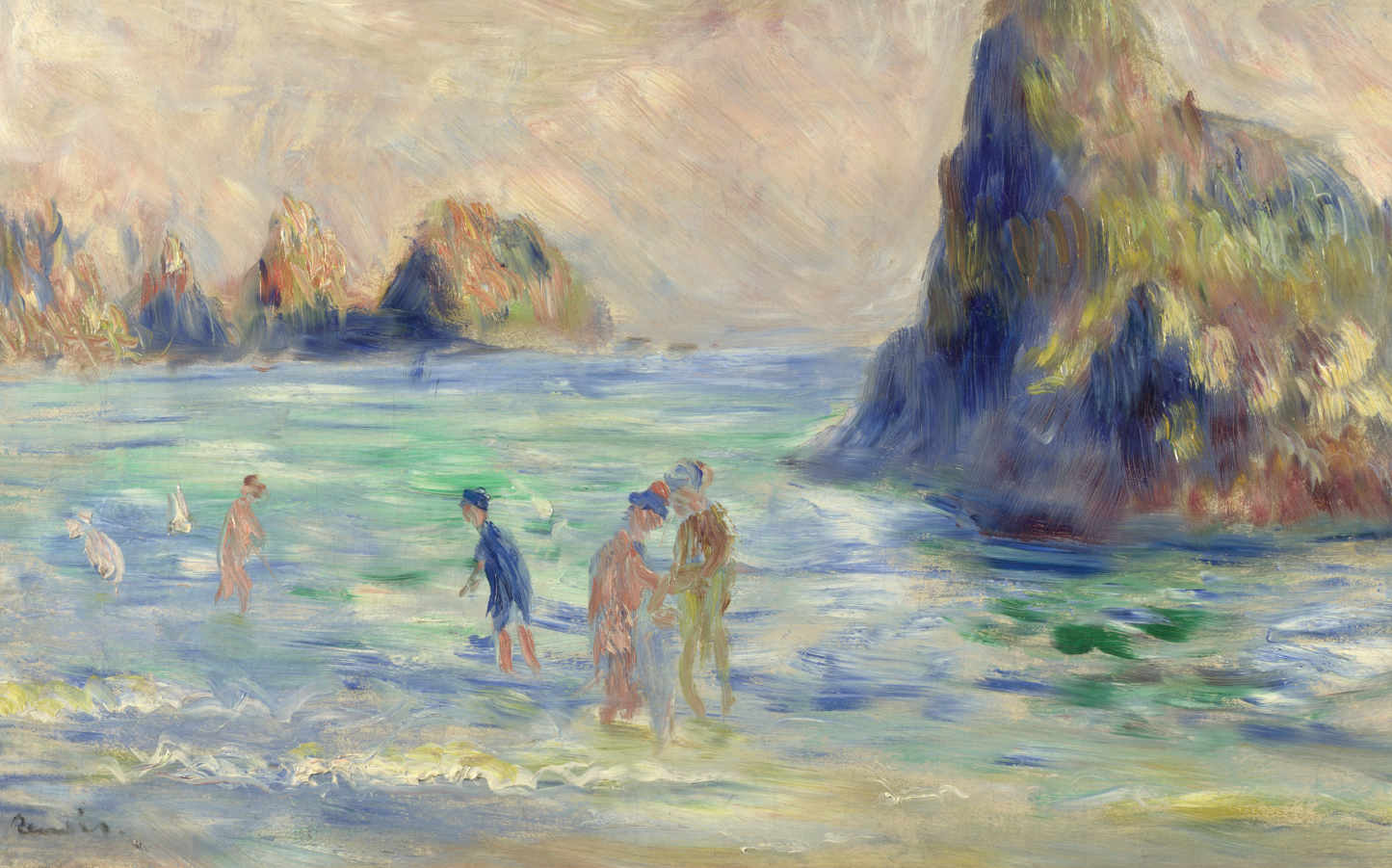


## 11

### SERVICES

- › Visites en groupes
- › Restaurant du musée
- › Librairie / boutique
- › Événements d'entreprise
- › Pour les personnes en  
situation de handicap





**Pierre-Auguste Renoir** (1841-1919)  
Baie du Moulin Huet à Guernesey, 1883  
Londres, The National Gallery  
© The National Gallery, Londres, Dist. RMN-Grand Palais /  
National Gallery Photographic Department

## RENOIR À GUERNESEY, 1883 AVEC LA COLLECTION DU MUSÉE 14 JUILLET – 10 SEPTEMBRE 2023

Cet été, le musée des impressionnistes Giverny organise, en partenariat avec Art for Guernsey et en collaboration avec Guernsey Museums & Galleries, une exposition-dossier célébrant le 140<sup>e</sup> anniversaire du séjour de Renoir dans l'île anglo-normande.

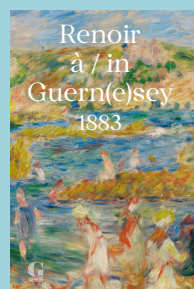
En septembre 1883, Pierre-Auguste Renoir séjourne à Guernesey pendant un peu plus d'un mois. Durant cette période, il exécute une quinzaine de peintures, depuis son lieu de villégiature, Moulin Huet.

Fondamentale dans sa production de paysages, la série de vues de Guernesey atteste aussi de ses recherches constantes sur la figure humaine et leur intégration dans leur environnement naturel. Fasciné par les eaux cristallines et la topographie escarpée de l'île, mais aussi par les mœurs des habitants qui se baignent sans entraves dans les rochers, Renoir va développer un style propre où la liberté anglaise est source pour lui d'amusement et d'inspiration.

L'exposition rassemblera un ensemble significatif d'œuvres de Renoir liées à ce séjour, ainsi que des gravures, photographies et documents permettant de recréer l'atmosphère particulière de l'île à cette époque.

*En parallèle de cette exposition, le musée des impressionnistes Giverny présentera comme chaque été une partie de sa collection.*

**COMMISSARIAT : Cyrille Sciamia**, Directeur général du musée des impressionnistes Giverny, conservateur en chef du patrimoine



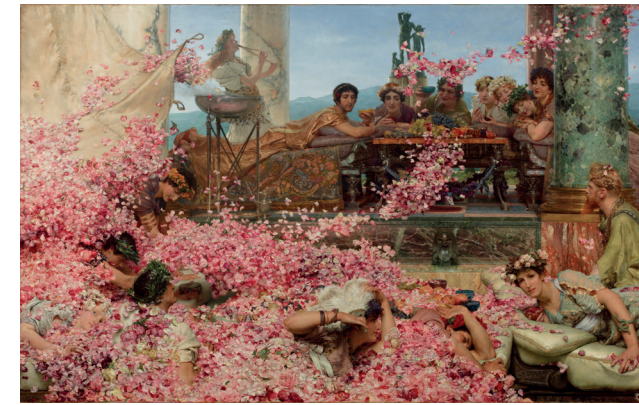
**PARUTION : juillet 2023**  
**TARIF : 18 €**  
**NOMBRE DE PAGES : 64**

Prolongez votre visite grâce au catalogue bilingue français/anglais de l'exposition *Renoir à Guernesey, 1883* publié par le musée des impressionnistes Giverny.

Exposition organisée avec



En collaboration avec



**Lawrence Alma-Tadema** (1836-1912)  
Les Roses d'Héliogabale, 1888.  
Mexico, collection Pérez Simón  
© Studio Sébert Photographes

objets précieux, photographies, sculptures et installations contemporaines permettront une découverte interdisciplinaire et internationale du pouvoir des fleurs. En 2023, le musée des impressionnistes se lance un pari fou : celui de faire fleurir Giverny jusqu'à l'hiver !

**COMMISSARIAT : Cyrille Sciamia**, Directeur général du musée des impressionnistes Giverny, conservateur en chef du patrimoine et **Valérie Reis**, Chargée des expositions au musée des impressionnistes Giverny

*Cette exposition est organisée en coproduction entre la Kunsthalle der Hypo-Kulturstiftung de Munich et le musée des impressionnistes Giverny, avec les soutiens exceptionnels du musée d'Orsay et du Centre Pompidou.*

## FLOWER POWER

29 SEPTEMBRE 2023 – 7 JANVIER 2024

Cet automne, le musée des impressionnistes Giverny propose une façon originale et ambitieuse d'explorer le pouvoir des fleurs de l'Antiquité jusqu'à nos jours. Cette exposition est réalisée en partenariat avec la Kunsthalle Munich et les soutiens exceptionnels du musée d'Orsay et du Centre Pompidou. *Flower Power* sera structurée autour d'une riche section consacrée à l'image de la fleur dans la peinture impressionniste en s'appuyant sur des œuvres de Bazille, Caillebotte, Cézanne, Manet, Fantin-Latour... Elle explorera également cette thématique sous l'angle du mythe, de la religion, des sciences et même de la politique. Chefs-d'œuvre de la peinture,

KUNSTHALLE  
MÜNCHEN



Centre  
Pompidou

## L'IMPRESSIONNISME ET LA MER

29 MARS – 30 JUIN 2024

À l'occasion de la célébration des 150 ans de la naissance de l'impressionnisme en 1874, le musée des impressionnistes Giverny organise au printemps 2024 une exposition intitulée *L'impressionnisme et la mer*, qui permettra, à travers les œuvres d'artistes tels qu'Eugène Boudin, Johan Barthold Jongkind, Claude Monet, Gustave Courbet ou encore Paul Gauguin, de donner une nouvelle vision de l'attrance des artistes impressionnistes pour le grand large.

Au-delà d'une image générique et plaisante des impressionnistes à Deauville ou Cabourg, le sujet sera décliné selon des nouvelles perspectives thématiques et chronologiques : la vie des docks et des pêcheurs, le transport et l'industrie maritime, mais aussi les tempêtes ou encore le goût de l'ailleurs... Le périmètre géographique est assez restreint : les séjours des artistes se focalisent entre la Normandie et la Riviera française. Si un focus sera proposé sur le traitement de la marine en Normandie, il nous semble pertinent de se pencher également sur l'impressionnisme en Bretagne, autour de Maxime Maufra, Ferdinand du Puigaudeau et Henry Moret, tous fortement influencés par Claude Monet.



**Claude Monet** (1840-1926)  
Marée basse aux Petites-Dalles, 1884  
Collection Hasso Plattner, MB-Mon-16  
© Collection Hasso Plattner

**COMMISSARIAT : Cyrille Sciamia**, Directeur général du musée des impressionnistes Giverny, conservateur en chef du patrimoine



Avec le soutien exceptionnel  
du musée d'Orsay





# VIE DES COLLECTIONS

## ACQUISITIONS



**Pierre Bonnard (1867-1947)**  
*Les Barques sur la Seine à Vernon, s.d.*  
Graphite sur papier, 32,5 x 24,5 cm.  
Giverny, musée des impressionnistes, acquis avec l'aide des Amis du musée en 2023, MDIG 2023.2.1  
© Musée des impressionnistes Giverny / J.-C. Louiset

### LES BARQUES SUR LA SEINE À VERNON DE PIERRE BONNARD

En 1911, Pierre Bonnard achète une maison à Vernonnet, baptisée *La Roulotte*. Ce choix lui permet de voir régulièrement Claude Monet, tout en restant à l'écart de l'agitation créée par la colonie des peintres de Giverny. L'artiste s'est placé tout près de la berge du fleuve pour capturer en quelques traits le mouvement des barques sur la Seine, motif récurrent de ses œuvres peintes. Ce dessin, témoignant de la production de Bonnard à quelques kilomètres de Giverny, a récemment été acquis par le musée et est exposé pour la première fois cet été.

### THÉ AU JARDIN DE MARY C. WHEELER

Peintre américaine, Mary Colman Wheeler part en 1870 étudier la peinture en Allemagne, en Italie et en France. Elle fonde en 1882 une école d'art destinée aux jeunes femmes. Dès 1887, elle emmène ses étudiantes en France pour des cours de peinture estivaux. Entre 1907 et 1912, elle joue un rôle important dans la colonie artistique de Giverny, fréquentant Claude Monet et la famille Butler. Cette toile inspirée par les jardins de Giverny a été généreusement offerte au musée par les descendants de l'artiste en 2023.

**Mary Colman Wheeler (1846-1920)**  
*Thé au jardin, 1910*  
Huile sur toile  
Don des enfants de Richard Warren Wheeler et Betty Ann Owens Wheeler, grâce à Robert Martin et à la Wheeler School, Providence, Rhode Island, États-Unis, MDIG 2023.4.1  
© Musée des impressionnistes Giverny / J.-C. Louiset



### SUR LA PLAGE À BERNEVAL DE PIERRE-AUGUSTE RENOIR

Traditionnellement associée à Berneval, près de Wargemont, où Renoir peignit à plusieurs reprises entre 1879 et 1884, cette estampe reprend en fait les personnages et la composition de deux toiles intitulées *Baigneuses à Guernesey* (conservées dans des collections particulières). On suppose que ces compositions ont été exécutées vers 1890, inspirées par le souvenir de Guernesey. Cette œuvre a été acquise par le musée au printemps 2023 et est présentée à l'occasion de l'exposition *Renoir à Guernesey, 1883*.

**Pierre-Auguste Renoir (1841-1919)**  
*Sur la plage à Berneval, vers 1892*  
Eau-Forte et pointe sèche, 14 x 9,5 cm  
Giverny, musée des impressionnistes, MDIG 2023.3.1  
© Musée des impressionnistes Giverny / J.-C. Louiset



# ACTIVITÉS / ÉVÉNEMENTS

En complément de l'exposition, un programme d'activités sera proposé.  
Infos et réservation sur : [mdig.fr](http://mdig.fr)



William Christie © Oscar Ortega

## CONCERT DES ARTS FLORISSANTS

Laissez-vous emporter par des duos italiens exceptionnels, donnés par les Arts Florissants, l'un des ensembles de musique baroque les plus reconnus au monde. Sous la direction artistique de William Christie. Distribution du concert : Carlo Vistoli, contre-ténor, Hugh Cutting, contre-ténor.

**Mercredi 12 juillet à 20h**

**PUBLIC : Adulte**

**DURÉE : 1h30**

**TARIFS : 25 € / 23 € (réduit)**

## AU JARDIN

### LE JARDIN AU FIL DES SAISONS

Chaque 3<sup>e</sup> vendredi du mois, notre chef jardinier vous propose une visite guidée du jardin du musée. Entre promenade à la découverte des plantes et fleurs et astuces de jardinage, vous repartirez avec de nombreuses idées à mettre en pratique dans votre jardin !

**Les vendredi 21 juillet, 18 août**

**et 15 septembre\* à 16h30**

**PUBLIC : Famille, Adulte**

**DURÉE : 1h**

Tarif : 5,50 €

\* Attention : le vendredi 15 septembre, les galeries étant fermées pour changement d'exposition, il ne sera pas possible d'acheter les billets sur place. Seule la réservation en ligne sera ouverte.



© M. Luze des impressionnistes Giverny

## VISITES GUIDÉES DE L'EXPOSITION

Vous souhaitez enrichir votre venue au musée : suivez le guide ! Découvrez l'exposition en compagnie de nos guides, qui vous révéleront les grandes idées et les petits secrets des œuvres présentées.

**Tous les dimanches à 14h30 et à 16h**

**PUBLIC : Famille, Adulte**

**DURÉE : 1h**

**TARIF : billet d'entrée + 4,50 €**



© L. Lachère

## CONFÉRENCE INAUGURALE

Pour découvrir l'exposition et ses grands thèmes à travers des yeux d'experts, rejoignez Cyrille Sciamma, commissaire de l'exposition, dans l'auditorium du musée.

**Judi 20 juillet à 18h30**

**PUBLIC : Adulte**

**DURÉE : 1h**

**GRATUIT, sur réservation**



## JOURNÉES DU PATRIMOINE



© Musée des Impressionnistes Giverny, JEP 2022

À l'occasion de la 40<sup>ème</sup> édition des Journées européennes du patrimoine, découvrez toutes les activités proposées au musée des impressionnistes Giverny

### RANDONNÉE IMPRESSIONNISTE

Découvrez les points de vue qui ont inspiré Claude Monet au cours d'une visite-randonnée sur les pas des impressionnistes. Vous parcourrez 5 km à travers rues, chemins de terre et champs, du musée jusqu'aux collines de Giverny.

**Samedi 16 septembre à 15h30**  
**et dimanche 17 septembre à 10h30**

**PUBLIC :** Famille, Adulte

**DURÉE :** 1h30

**GRATUIT, sur réservation**

### ATELIER CYANOTYPE EN FAMILLE

Profitez des Journées du patrimoine en famille grâce à cet atelier en plein air et découvrez un procédé photographique ancien. Composez un motif avec des végétaux sur une feuille de papier sensibilisé, exposez au soleil de Normandie, rincez, vous obtiendrez une empreinte en bleu et blanc, délicate et poétique. Vous repartirez avec votre propre création en guise de souvenir !

**Dimanche 17 septembre à 14h30**

**PUBLIC :** Famille

**DURÉE :** 2h

**GRATUIT, sur réservation**



© Musée des Impressionnistes Giverny

## POUR LES PLUS JEUNES

### ATELIERS

Juste avant la rentrée, profitez des ateliers proposés aux enfants. L'occasion rêvée pour en apprendre plus sur l'exposition tout en s'amusant !

**Lundi 21, mardi 22, jeudi 24 et vendredi 25 août à 14h30**

**PUBLIC :** Enfants de 5 à 12 ans

**DURÉE :** 2h

**TARIF :** 10 € par enfant

### LA RUCHE PÉDAGOGIQUE

Les pollinisatrices ont pris leurs quartiers au musée : trois ruches ont été installées dans la prairie au printemps. Participez à l'atelier animé par l'apiculteur, spécialement adapté aux plus jeunes. Le mode de vie des abeilles n'aura plus de secret pour vous. Une dégustation de miel produit par les abeilles du musée sera proposée à l'issue de l'atelier.

**Samedi 2 septembre à 10h30**

**PUBLIC :** Famille

**DURÉE :** 1h30

**TARIF :** 10 € par enfant / 15 € par adulte

## VIENS FÊTER TON ANNIVERSAIRE AU MUSÉE !

Organise ton anniversaire au musée : profite d'un atelier et d'un goûter avec tous tes amis !

**DURÉE :** 2h

**TARIF :** 15 € par enfant  
15 enfants maximum

# ENGAGEZ- VOUS !



© F. Guillemin

## CERCLE DES MÉCÈNES

Le Cercle des Mécènes rassemble les passionnés d'art attachés au territoire normand, à la promotion de sa culture et aux ambitions du musée des impressionnistes Giverny. Devenir mécène, c'est intégrer la vie du musée et s'engager à nos côtés en faveur de projets culturels comme les expositions temporaires, l'acquisition d'œuvres permettant l'enrichissement de la collection permanente, le développement des activités tout public et de la programmation, l'aménagement et l'équipement du musée, et bien d'autres projets. Votre action de mécénat ouvre droit à des avantages exclusifs ainsi qu'à une déduction fiscale à hauteur de 60% à 66% du montant de votre don.

### RENSEIGNEMENTS :

[mecanat@mdig.fr](mailto:mecanat@mdig.fr) / 02 32 51 45 02



Cercle des  
Mécènes du musée  
des impressionnistes  
Giverny

## LES AMIS DU MUSÉE

La société des Amis du musée des impressionnistes a pour but de soutenir les actions du musée en contribuant à son développement par tous les moyens, notamment en favorisant son rayonnement national et international et en aidant à l'enrichissement de sa collection.

La rejoindre, c'est donc participer à la vie du musée, qui, depuis sa création, est devenu un des lieux incontournables de l'impressionnisme en France.

### RENSEIGNEMENTS :

[lesamisdundig@gmail.com](mailto:lesamisdundig@gmail.com)

Les Amis  
du Musée  
des Impressionnistes  
de Giverny

Les grands Mécènes du musée :



CAISSE  
D'ÉPARGNE  
Normandie



sanef  
une société d'Abertis





# VIE DU MUSÉE

## UNE COLLABORATION INÉDITE

Le musée des impressionnistes Giverny s'associe à la maison Les Néréides pour créer une parure de bijoux ! À l'origine de cette création raffinée, une œuvre du musée : le *Parterre de marguerites*. Les Néréides revisitent le célèbre tableau de Gustave Caillebotte en proposant un collier et une paire de boucles d'oreilles qui reprennent la fleur et les couleurs lumineuses de la toile. Collier et boucles d'oreilles en dormeuses, en laiton doré (à confirmer), agrémentés d'une pierre bleu charron taillée en coussin. Le cœur de la fleur est travaillé avec une pierre de verre facettée jaune entourée d'une fine couronne perlée.

**PRIX BOUCLES D'OREILLES : 95 €**

**PRIX COLLIER : 120 €**

En vente à la boutique du musée et sur [mdig.fr](https://mdig.fr)



Gustave Caillebotte, *Parterre de marguerites*, vers 1893. Giverny, musée des impressionnistes, acquis grâce à la générosité de la Caisse des Dépôts, de la Caisse d'Épargne Normandie, de SNCF Réseau, des Amis du musée des impressionnistes Giverny et d'une souscription publique en 2016 © Giverny, musée des impressionnistes / photo : F. Doury

## LE PARTERRE DE MARGUERITES BIENTÔT DE RETOUR !

L'œuvre de Gustave Caillebotte est prêtée à la Kunsthalle de Munich dans l'exposition *Flowers Forever*, jusqu'au 27 août. Elle sera exposée dans nos galeries à l'occasion de l'exposition *Flower Power*, du 29 septembre au 7 janvier 2024.



## LES ABEILLES DU MUSÉE

Le musée poursuit son engagement pour la biodiversité en accueillant de nouvelles pensionnaires : des abeilles. Trois ruches de butineuses euroises ont été installées au mois d'avril dans la prairie. Elles ont déjà commencé leur travail de pollinisation parmi les arbres fruitiers et les plantes messicoles du jardin du musée.

Afin de favoriser l'économie locale, le musée s'appuie sur le savoir-faire d'un apiculteur de l'Eure : Sébastien Loison. C'est lui qui accompagne l'établissement dans le suivi des ruches et la récolte du miel qui sera bientôt mis en vente à la boutique.

Des ateliers animés par Sébastien Loison seront organisés pour les visiteurs du musée, les petits comme les grands, pour sensibiliser au rôle de l'abeille dans notre écosystème. L'abord des ruches ne sera accessible qu'à l'occasion de ces rendez-vous, conformément aux règles d'implantation, pour assurer la sécurité de nos visiteurs et la tranquillité des abeilles.

**Dans la continuité de cette démarche, le musée accueille depuis 2018 le plus premier forum RSE de France, dont la prochaine édition se tiendra le 1<sup>er</sup> septembre 2023. (infos et résa : [cercle-giverny.fr](https://cercle-giverny.fr))**

# SERVICES

## VISITES EN GROUPES



Attaché à sa mission de service public et de notion de partage, le musée réserve un accueil particulier aux groupes adultes et scolaires. Pour le confort des visites et une meilleure répartition des groupes, la réservation est obligatoire.

**RENSEIGNEMENTS : [groupes@mdig.fr](mailto:groupes@mdig.fr) / 02 32 51 93 99**

## LIBRAIRIE / BOUTIQUE

La librairie / boutique propose une offre diversifiée, majoritairement de fabrication française, dans une démarche d'éco-responsabilité.



Les produits se déclinent autour de plusieurs univers liés principalement aux expositions temporaires proposées ainsi qu'à la collection permanente. Vous y découvrirez des livres sur l'art des jardins et du paysagisme, des ouvrages de littérature, de technique d'art, de tourisme et sur le territoire normand, ainsi qu'un rayon dédié aux plus petits. Retrouvez un grand choix d'articles dans notre boutique en ligne ! [mdig.fr/boutique](https://mdig.fr/boutique)

**RENSEIGNEMENTS : [boutique@mdig.fr](mailto:boutique@mdig.fr)**



## POUR LES PERSONNES EN SITUATION DE HANDICAP

Le musée propose des services adaptés pour les personnes en situation de handicap : prêt de fauteuil roulant (sur réservation), guides de visite en gros caractères, boucles magnétiques disponibles pour les audioguides.



## RESTAURANT DU MUSÉE

**RENSEIGNEMENTS : 02 32 21 52 21**

Située au cœur du jardin du musée, la Brasserie des Artistes est le lieu idéal, chaleureux et dans l'air du temps, pour déjeuner ou simplement boire un verre en terrasse. La carte typiquement française, propose de nombreuses spécialités régionales et pour l'après-midi, une belle offre sucrée accompagnée de boissons chaudes ou fraîches. Rendez-vous à la Brasserie des Artistes pour prolonger la visite du musée ou simplement venir vous retrouver en famille ou entre amis, et profiter de ce cadre exceptionnel. Privatisable en partie ou dans sa totalité, la brasserie s'adapte à toutes vos envies pour l'organisation de vos événements privés ou professionnels.



## ÉVÉNEMENTS D'ENTREPRISE

Idéalement situé à une heure de Paris et de Rouen, dans un Site Patrimonial Remarquable, à deux pas de la maison et des jardins de Claude Monet, le musée des impressionnistes Giverny accueille vos événements dans un environnement authentique, mêlant art et nature. Le musée ouvre un cadre propice

au travail et au partage à travers 4 espaces : l'auditorium, l'Atelier, le Hameau, la tonnelle et la prairie. Avantage : un accès privilégié à l'exposition en cours et au jardin. Que vous soyez en petit comité ou en grand groupe, choisissez la formule qui vous convient.

**RENSEIGNEMENTS : [seminaires@mdig.fr](mailto:seminaires@mdig.fr) / 02 32 51 90 80**



# INFOS PRATIQUES

MUSÉE DES  
IMPRESSIONNISMES  
GIVERNY  
99, rue Claude Monet  
27620 Giverny  
02 32 51 94 65  
contact@mdig.fr

## TARIFS

**Exposition** : 10 € (plein)  
7 € (réduit)

**Audioguide** : 4 €

## Entrée gratuite :

Pour les moins de 18 ans

Pour les Eurois le

1<sup>er</sup> dimanche du mois

Voir la liste complète

des réductions et gratuités  
sur [mdig.fr](http://mdig.fr)

Achat des billets, activités  
et abonnements sur  
[mdig.fr](http://mdig.fr)\* et à la billetterie  
du musée

\* Tarifs majorés pour frais de gestion

## Tarifs des abonnements

### PASS 2023

Tarif PASS Solo : 30 €

Tarif PASS Duo : 50 €

## HORAIRES ET JOURS

### D'OUVERTURE

Du 14 juillet au 5  
novembre 2023, le musée  
est ouvert tous les jours\*,  
y compris les jours fériés,  
de 10h à 18h (dernière  
admission 17h30).

\* sauf le 1<sup>er</sup> septembre

Fermeture des galeries  
du 11 au 28 septembre  
pour changement  
d'exposition (le jardin,  
la boutique et la brasserie  
restent ouverts)

Du 9 novembre au

17 décembre 2023 :

ouvert les jeudis, vendredis,  
samedis, dimanches,  
y compris les jours fériés,  
de 10h à 18h (dernière  
admission 17h30)

Du 21 décembre 2023 au

7 janvier 2024 : ouvert  
tous les jours, de 10h à 18h,  
sauf le 25 décembre et  
le 1<sup>er</sup> janvier (dernière  
admission 17h30)

Fermeture à 17h les 24 et  
31 décembre (dernière  
admission 16h30)

## ACCÈS

**En voiture**, entre Paris et  
Rouen A13, sortie Vernon  
Parking gratuit, accès  
par le Chemin du Roy, D5

**En train**, ligne Paris  
Saint-Lazare / Rouen,  
arrêt en gare de Vernon-  
Giverny

Puis navettes, taxis ou  
vélos à la gare

**En vélo** depuis Vernon  
(5 km) sur le parcours  
*La Seine à vélo*



[mdig.fr](http://mdig.fr)

Suivez-nous



DÉPARTEMENT DE  
**L'ÉURE**  
en Normandie

RÉGION  
**NORMANDIE**

Seine  
Normandie  
AGGLOMÉRATION

Ville de Vernon  
en Normandie

**EPMO**  
ÉTABLISSEMENT PUBLIC  
D'INTERCOMMUNALITÉ  
ET DU MUSÉE DE L'ORANGERIE  
VALÉRY GÉLÉZARD GIVERNY



Imprimé en France sur du papier 100% recyclé. Ne pas jeter sur la voie publique