



# Le journal n°10

Saison 2024

*L'Impressionnisme et la mer*  
29 mars - 30 juin

# Édito

2024 s'annonce comme une année festive au musée des impressionnistes Giverny avec la célébration des 150 ans de la naissance de l'impressionnisme. À cette occasion, nous vous proposons une programmation inédite et ambitieuse. La saison s'ouvre avec *L'Impressionnisme et la mer* (29 mars - 30 juin), qui participe à l'opération nationale organisée par le ministère de la Culture et le musée d'Orsay qui, en marge de l'exposition *Paris 1874. Inventer l'impressionnisme*, prête quelque 180 de ses chefs-d'œuvre à une trentaine de musées français.

*L'Impressionnisme et la mer* permet, à travers les œuvres d'artistes tels qu'Eugène Boudin, Johan Barthold Jongkind, Claude Monet, Gustave Courbet ou encore Paul Gauguin, de donner une nouvelle vision de l'attrance des artistes impressionnistes pour la mer.

Au-delà d'une image générique et plaisante des impressionnistes à Deauville ou Cabourg, le sujet est décliné selon des nouvelles perspectives thématiques et chronologiques : la vie des ports, les paysages et lumières des côtes de Normandie et de Bretagne, mais aussi les tempêtes ou encore le goût de l'ailleurs...

En juillet, nous vous proposons de découvrir l'héritage des impressionnistes chez les artistes contemporains à travers l'exposition *Hiramatsu Reiji. Symphonie des Nymphéas*. Grand amoureux de Giverny et de l'œuvre de Monet, le peintre japonais avait déjà été exposé au musée des impressionnistes Giverny en 2013. Il signera donc son retour cette année avec la présentation de quatorze nouveaux paravents qui entreront dans la collection du musée.

Les deux expositions, *L'Impressionnisme et la mer* et *Hiramatsu Reiji. Symphonie des Nymphéas* font partie de la programmation du festival Normandie Impressionniste 2024 qui se tient du 22 mars au 22 septembre sur tout le territoire normand. Dans le cadre de la célébration des 150 ans de l'impressionnisme, l'édition 2024 rend hommage à l'esprit d'invention des artistes.

Cette année encore, une programmation culturelle riche et variée vous est proposée. Retrouvez nos rendez-vous phares comme le Festival de piano (du 24 au 26 mai) ou encore les concerts de l'Opéra de Rouen Normandie (21 avril et 29 juin). Le samedi 15 juin, nous célébrons l'été avec un bal folk dans la prairie.

Le musée tient à mettre à l'honneur son jeune public grâce aux vernissages juniors, aux ateliers créatifs des vacances scolaires mais aussi aux livrets-jeux offerts aux petits visiteurs.

Cette programmation d'envergure n'aurait pu voir le jour sans l'aide généreuse du musée d'Orsay et de nombreux prêteurs français et internationaux, publics et privés. Le soutien indéfectible du Cercle des Mécènes et des Amis du musée fut aussi essentiel, tout comme l'engagement des collectivités locales financeuses : le département de l'Eure, la région Normandie, Seine Normandie Agglomération et la ville de Vernon. Qu'ils en soient tous vivement remerciés.

En 2024 nous vous invitons  
à venir célébrer à nos côtés  
les 150 ans de l'impressionnisme !

## Sébastien Lecornu

Président du musée  
des impressionnistes Giverny  
Ministre des Armées

## Cyrille Sciamma

Directeur général du musée  
des impressionnistes Giverny  
Conservateur en chef  
du patrimoine

# Sommaire

## Expositions

4 → 5

*L'Impressionnisme et la mer*  
*Hiramatsu Reiji. Symphonie des Nymphéas*

## Vie des collections

6 → 7

Acquisitions  
Œuvres en mouvement

## Activités et événements

8 → 9

Visites guidées  
Rencontres  
Musique  
Au jardin  
Pour les plus jeunes

## Engagez-vous !

10

Cercle des Mécènes  
Les Amis du musée

## Services

11

Groupes  
Séminaires  
Boutique  
Oscar, le restaurant du musée

29 mars - 30 juin 2024

## L'Impressionnisme et la mer

En 2024, le ministère de la Culture et le musée d'Orsay célèbrent les 150 ans de l'impressionnisme. En parallèle à l'exposition *Paris 1874. Inventer l'impressionnisme* qui se tiendra à Paris, quelque 180 œuvres prêtées exceptionnellement par le musée d'Orsay sont à découvrir dans plus de 30 musées de France. Le musée des impressionnistes Giverny se verra généreusement prêter 16 chefs-d'œuvre grâce à cette opération nationale.

À l'occasion de la célébration des 150 ans de la naissance de l'impressionnisme en 1874, le musée des impressionnistes Giverny organise au printemps 2024 une exposition intitulée *L'Impressionnisme et la mer, un retour aux sources...* En effet, l'impressionnisme n'est-il pas né au bord de l'eau ?

*Impression, soleil levant* (1872, Paris, musée Marmottan Monet) de Claude Monet est d'abord une marine, un genre magnifié par Gustave Courbet ou Eugène Boudin avant lui.

Renoir, Pissarro, Monet ont représenté avec délicatesse et originalité les bords de mer. Si les scènes de plage sont déjà bien connues des visiteurs, l'exposition propose d'explorer d'autres thématiques comme les scènes portuaires, les falaises, les nocturnes, les tempêtes ou encore le besoin d'évasion. Le mouvement impressionniste n'est pas homogène et le traitement du sujet de la marine et du bord de mer diffère selon les tempéraments et les préoccupations propres à chaque artiste.

Commissariat :

Cyrille Sciamia, Directeur général du musée des impressionnistes Giverny, conservateur en chef du patrimoine.

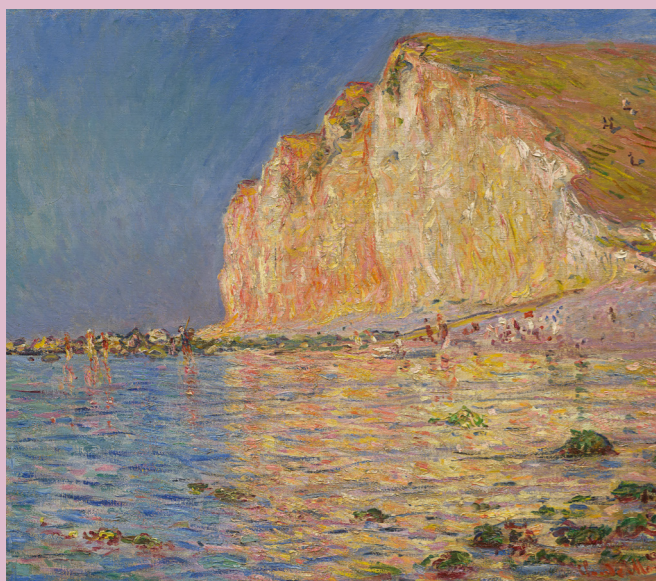
Soutenu par  
MINISTÈRE  
DE LA CULTURE  
*Cherchez l'exception*

LES 150 ANS 1874 → 2024  
DE L'IMPRESSIONNISME  
Avec le musée d'Orsay



Prolongez votre visite grâce au catalogue de l'exposition *L'Impressionnisme et la mer*, publié par le musée des impressionnistes Giverny en coédition avec Flammarion.

Parution : 29 mars 2024  
Tarif : 35€



Claude Monet (1840-1926), *Marée basse aux Petites Dalles*, 1884  
Huile sur toile, 60 x 73 cm, Hasso Plattner Collection  
© Hasso Plattner Collection

12 juillet - 3 novembre 2024

## Hiramatsu Reiji. Symphonie des Nymphéas

Exposition placée sous  
le haut patronage  
de l'Ambassade du Japon  
en France

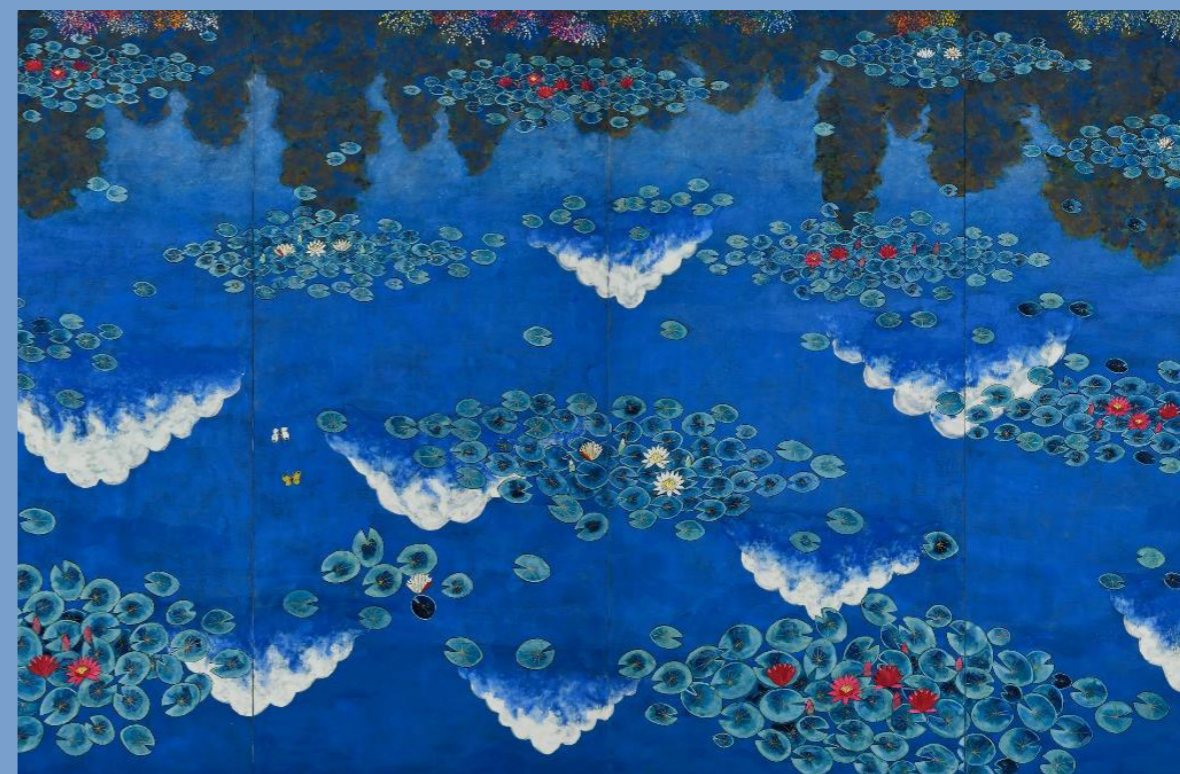
Ambassade du Japon  
en France

在フランス日本国大使館

L'exposition met à l'honneur 14 paravents inédits réalisés par l'artiste japonais Hiramatsu Reiji. Ce nouvel ensemble, récemment acquis par le musée des impressionnistes Giverny, porte sur le thème du cycle des saisons dans le jardin de Claude Monet. En 2013, le musée organisa une importante exposition consacrée à l'art de Hiramatsu Reiji. Ce fut une découverte pour de nombreux visiteurs. Depuis lors, l'intérêt du public français pour son œuvre ne s'est jamais démenti. En 2024, le musée renouvelle son invitation à l'art contemporain en accueillant les dernières créations de ce maître de la technique du *nihonga* (peinture japonaise), qui applique une tradition millénaire pour retranscrire un sujet impressionniste : Giverny et le bassin aux nymphéas.

Commissariat :

Cyrille Sciamia, Directeur général du musée des impressionnistes Giverny, conservateur en chef du patrimoine.



Hiramatsu Reiji (né en 1941), *Giverny, miroir d'eau de l'étang (I)*, 2020. Giverny, musée des impressionnistes © Takemi Art Photos

Les expositions *L'Impressionnisme et la mer* et *Hiramatsu Reiji. Symphonie des Nymphéas* font partie de la programmation du festival Normandie Impressionniste 2024, organisé du 22 mars au 22 septembre 2024. Plus d'informations : [normandie-impressionniste.fr](http://normandie-impressionniste.fr)

# Acquisitions

**Maxime Maufra** Né à Nantes, Maxime Maufra est un contemporain de Paul Gauguin, qu'il a rencontré à Pont-Aven en 1890. Ce dernier apprécie son talent et l'encourage. Fin 1891, Maufra quitte Pont-Aven pour le Pouldu, où il peint cette plage à marée basse, aux touches légères caractéristiques d'un impressionnisme tardif, vers lequel son style évolue à la suite de sa rencontre avec Gauguin.

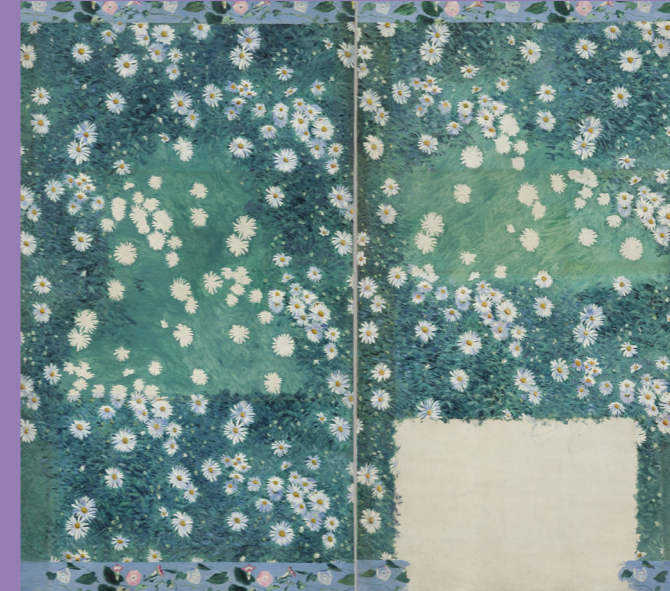
*La plage du Pouldu, rivage breton à marée basse. Finistère*, peinte par Maxime Maufra en 1891, a rejoint la collection du musée à la fin de l'année 2023. L'œuvre est présentée pour la première fois dans l'exposition *L'Impressionnisme et la mer*.

Maxime Maufra (1861-1918), *La plage du Pouldu, rivage breton à marée basse. Finistère*, 1891. Huile sur toile, 41,5 x 57 cm, Giverny, musée des impressionnistes, achat en 2023, MDIG 2023.71 © Giverny, musée des impressionnistes / Photo: Jean-Charles Louiset



# Œuvres en mouvement

Le décor *Parterre de marguerites* de Gustave Caillebotte est présenté dans l'exposition *Un printemps impressionniste* qui se tient au musée Ingres Bourdelle de Montauban du 19 janvier au 19 mai. L'œuvre sera ensuite présentée à Giverny à l'occasion de l'exposition *Hiramatsu Reiji. Symphonie des Nymphéas* (12 juillet - 3 novembre 2024).



Gustave Caillebotte (1848-1894), *Parterre de marguerites*, vers 1893, Giverny, musée des impressionnistes, acquis grâce à la générosité de la Caisse des Dépôts, de la Caisse d'Épargne Normandie, de SNCF Réseau, des Amis du musée des impressionnistes Giverny et d'une souscription publique en 2016 © Giverny, musée des impressionnistes Photo: François Doury

*La Seine à Vernon* de Pierre Bonnard fait l'objet d'un prêt à la Villa du Temps retrouvé de Cabourg. Elle est présentée dans l'exposition immersive *Parcours Belle Époque* depuis le 2 mars 2024.



Pierre Bonnard (1867-1947), *La Seine à Vernon*, 1915 Huile sur toile, 80 x 68 cm. Giverny, musée des impressionnistes, acquis grâce à une souscription publique et l'aide du Cercle des Mécènes du musée des impressionnistes Giverny, de la Société des Amis du musée et de nombreux donateurs individuels, 2019, MDIG 2019.31 © Giverny, musée des impressionnistes Photo: Jean-Michel Drouet

# Activités et événements

En complément de l'exposition, un programme d'activités est proposé.  
Infos et réservation sur : [mdig.fr](http://mdig.fr)

## Médiation

Vous souhaitez enrichir votre venue au musée ? Découvrez l'exposition en compagnie de nos guides, qui vous révéleront les grandes idées et les petits secrets des œuvres présentées.

Tous les dimanches, à 11h30 et 14h30 1h  
Tarif: billet d'entrée + 6€



© Laurent Lachèvre

### Nouveau : La galerie pédagogique !

Accessible gratuitement aux petits comme aux grands, cette salle de médiation est un espace au sein de l'exposition qui offre un regard pédagogique sur les œuvres présentées, permettant aux visiteurs d'aller au-delà des images.

### Le samedi des étudiants de l'école du Louvre

Demandez aux étudiants ! Les élèves de l'école du Louvre proposent une médiation inédite de 10 œuvres de l'exposition *L'Impressionnisme et la mer*.

Samedi 15 juin, de 14h à 18h  
Tarif: billet d'entrée (médiation gratuite)

## Conférences & lectures

### Conférence inaugurale

Pour découvrir l'exposition et ses grands thèmes à travers des yeux d'experts, rejoignez Cyrille Sciana, commissaire de l'exposition, dans l'auditorium du musée.

Judi 4 avril, à 18h 1h  
Gratuit, sur réservation

### Conférence sur la première exposition impressionniste

Afin de célébrer le 150<sup>e</sup> anniversaire de l'impressionnisme, Elisa Bonnin, guide conférencière du musée, retracera l'exposition de 1874, véritable tournant dans l'histoire de l'art.

Judi 18 avril, à 18h 1h  
Gratuit, sur réservation

### Festival Culturissimo

Laurent Stocker, sociétaire de la Comédie-Française lit *Veiller sur elle*, prix Goncourt 2023, de Jean-Baptiste Andréa.



Judi 25 avril, 19h 1h30  
Gratuit, sur réservation



© Edwin Cohas

### Lecture de la correspondance entre Monet et Clemenceau par les comédiens Olivier Martinaud et Élodie Huber

Plongez dans une des plus belles amitiés du XIX<sup>e</sup> siècle: celle de Claude Monet et de Georges Clemenceau grâce à leurs échanges épistolaires. Ces documents sont un témoignage précieux des dernières années de la vie du peintre à Giverny.

Judi 9 mai, à 18h 45 min  
Tarifs: 7€ (plein), 5€ (réduit)

### Conférence de Jacques Rohaut

Qu'est-ce qu'un peintre de la Marine ? Jacques Rohaut, président des peintres officiels de la Marine, viendra présenter son métier et son ouvrage paru en 2023.

Judi 30 mai, à 18h 1h  
Gratuit, sur réservation

### Lecture surprise

Le comédien Bruno Putzulu vous donne rendez-vous pour une lecture surprise ! Laissez-vous tenter par ce rendez-vous littéraire intrigant.

Judi 6 juin, à 18h 1h  
Tarifs: 7€ (plein), 5€ (réduit)



## Nuit européenne des musées

(Re)Découvrez le musée autrement à travers cet événement national et profitez d'une soirée ponctuée de nombreuses activités, ateliers pour les enfants et visites originales gratuites !

Samedi 18 mai, de 17h30 à 22h  
Accès libre et gratuit aux galeries d'exposition

### Danza! le concert du Poème Harmonique

Vincent Dumestre, et son célèbre ensemble de musiciens, associent la guitare et la voix d'Isabelle Druet à un riche éventail de percussions pour vous faire découvrir les musiques espagnoles du Paris Baroque.

Samedi 18 mai, à 20h 1h10  
Tarifs: 25€ (plein), 23€ (réduit)



© Gary Parie

## Concerts & musique

### Opéra de Rouen Normandie « Voyage autour du monde »

L'Opéra de Rouen propose, en lien avec *L'Impressionnisme et la mer*, un duo de violoncelles qui vous donnera des envies de voyage. Au programme: Piazzolla, Mozart, The Beatles, Scott Joplin ou encore Offenbach.



Dimanche 21 avril, à 16h 1h  
Tarifs: 12€ (plein), 8€ (réduit)

### Duo Aestesis

Vivez une expérience sensorielle inédite au musée: apprendre à voir la musique et à la mettre en relation avec la peinture et la littérature.

Dimanche 5 mai, à 16h 1h15  
Tarifs: 12€ (plein), 8€ (réduit)

### Festival de piano

Le musée présente cette année la quatrième édition du Festival de piano, sous la direction artistique de Vanessa Wagner.

Vendredi 24 - dimanche 26 mai 1h

#### PROGRAMME

- **Vendredi 24 mai, à 20h**  
Jean-Baptiste Fonlupt et son récital autour des grands romantiques
- **Samedi 25 mai, à 15h**  
Concert surprise par Vanessa Wagner
- **Samedi 25 mai, à 20h**  
Philippe Cassard dans un récital autour de Schubert
- **Dimanche 26 mai, à 16h**  
Einav Yarden dans un récital autour de Carl Philipp Emanuel Bach, Haydn et Schumann

Tarifs: 20€ (plein), 18€ (réduit)



© Laurent Lachèvre

### Bal Folk au musée

Au rythme des instruments traditionnels, découvrez des danses joyeuses et variées faciles à apprendre.

Samedi 15 juin, de 19h à 22h  
Gratuit, sur réservation

Opéra de Rouen Normandie  
Quintettes de Schubert et de Farrenc  
Interprétation de deux quintettes pour piano, violon, alto, violoncelle et contrebasse, créés par Schubert et Farrenc, par l'Opéra de Rouen.



Samedi 29 juin, à 20h 1h  
Tarifs: 12€ (plein), 8€ (réduit)

## Au jardin

### Le jardin au fil des saisons

Chaque 3<sup>e</sup> vendredi du mois, notre chef jardinier vous propose une visite guidée du jardin du musée.

Vendredis 19 avril, 17 mai, 21 juin, à 16h30 1h  
Tarif: 5,50€



© Musée des impressionnisme Giverny

### Atelier ruche pédagogique

L'apiculteur Sébastien Loison vous propose de découvrir le fonctionnement d'une ruche et le mode de vie des abeilles.

Samedis 4 mai et 22 juin, à 10h30 1h30  
Tarifs: 10€ (enfant), 15€ (adulte)

### Rendez-vous aux jardins

En juin, visitez le jardin du musée en accès libre, ou guidé par le chef jardinier sur le thème des cinq sens.

Visite le vendredi 31 mai, à 16h30 et samedi 1<sup>er</sup> juin, à 10h30 1h  
Gratuit, sur réservation

## Pour les plus jeunes

### Livret-jeux

Afin de faciliter l'accès à la culture pour tous, la Matmut soutient le musée des impressionnistes Giverny pour la mise en place du livret-jeux de l'exposition, remis gratuitement à tous nos petits visiteurs.



Gratuit, disponible à l'accueil du musée

### Vernissage junior

Les petits visiteurs sont invités à célébrer l'ouverture de *L'Impressionnisme et la mer*. Au menu : visite adaptée et goûter !

Samedi 30 mars, à 15h 2h  
Gratuit, sur réservation

### Ateliers Enfants

Pendant les vacances scolaires, profitez des ateliers artistiques proposés aux enfants. L'occasion rêvée pour en apprendre plus sur l'exposition tout en s'amusant !

Le musée bénéficie du soutien du Géant des Beaux-Arts pour le matériel utilisé pendant les ateliers pédagogiques.



Du lundi 15 au vendredi 26 avril, à 14h30 2h  
Tarif: 10€ par enfant

### Ateliers famille

Découvrez l'art en famille ! Nous proposons un atelier artistique et ludique adapté aux petits comme aux grands.

Samedis 20 avril et 29 juin, à 14h30 2h  
Tarifs: 15€ (adulte), 10€ (enfant)

## Nouveau ! Ateliers adultes

### Peindre comme Van Gogh

Accompagné de notre plasticienne, nous vous proposons de découvrir la peinture au couteau afin de créer votre propre jardin fleuri. Avis aux amateurs !

Samedi 4 mai, 14h30 2h  
Tarif: 15€

### Dessin au fusain

Faites ressortir votre âme d'artiste grâce à la technique du fusain. Notre plasticienne vous révélera les secrets de cet outil privilégié des artistes. Vous obtiendrez rapidement des résultats étonnants entre ombre et lumière.

Samedis 25 mai et 22 juin, 14h30 2h  
Tarif: 15€

## Viens fêter ton anniversaire au musée !

Organise ton anniversaire au musée : profite d'un atelier et d'un goûter avec tous tes amis !

Tarif: 15€ par enfant 2h  
15 enfants maximum

# Engagez-vous !

## Cercle des Mécènes

Le Cercle des Mécènes rassemble les passionnés d'art attachés au territoire normand, à la promotion de sa culture et aux ambitions du musée des impressionnistes Giverny. Devenir mécène, c'est intégrer la vie du musée et s'engager à nos côtés en faveur de projets culturels comme les expositions temporaires, l'acquisition d'œuvres permettant l'enrichissement de la collection permanente, le développement des activités tout public et de la programmation, l'aménagement et l'équipement du musée, et bien d'autres projets. Votre action de mécénat ouvre droit à des avantages exclusifs ainsi qu'à une déduction fiscale à hauteur de 60% à 66% du montant de votre don.

Les grands Mécènes du musée :



Renseignements : mecenat@mdig.fr | 02 32 51 45 02



**Je soutiens le musée!**  
Faire un don en ligne rapide et sécurisé

Après défiscalisation,  
un don de 15€ revient à 6€

## Les Amis du musée

Les Amis du musée des impressionnistes Giverny ont pour but de soutenir les actions du musée en contribuant à son développement par tous les moyens, notamment en favorisant son rayonnement national et international et en aidant à l'enrichissement de sa collection.

Les rejoindre, c'est donc participer à la vie du musée, qui, depuis sa création, est devenu un des lieux incontournables de l'impressionnisme en France.

Renseignements : lesamisdundig@gmail.com



© Laurent Lachèvre

# Services



© François Guillemin

## Visites en groupe

Attaché à sa mission de service public et de notion de partage, le musée réserve un accueil particulier aux groupes adultes et scolaires. Pour le confort des visites et une meilleure répartition des groupes, la réservation est obligatoire.

Renseignements : groupes@mdig.fr | 02 32 51 93 99



© Musée des impressionnistes Giverny

## Événements d'entreprise

Idéalement situé à une heure de Paris et de Rouen, dans un Site Patrimonial Remarquable, à deux pas de la maison et des jardins de Claude Monet, le musée des impressionnistes Giverny accueille vos événements dans un environnement authentique, mêlant art et nature. Le musée ouvre un cadre propice au travail et au partage à travers 4 espaces : l'auditorium, l'Atelier, le Hameau et la prairie. Avantage : un accès privilégié à l'exposition en cours et au jardin. Que vous soyez en petit comité ou en grand groupe, choisissez la formule qui vous convient.

Renseignements : seminaires@mdig.fr | 02 32 51 82 06



© Laurent Lachèvre

## Librairie-boutique

La librairie-boutique propose une offre diversifiée, majoritairement de fabrication française, dans une démarche d'éco-responsabilité. Les produits se déclinent autour de plusieurs univers liés principalement aux expositions temporaires proposées ainsi qu'à la collection du musée. Vous y découvrirez des livres sur l'art des jardins et du paysagisme, des ouvrages de littérature, de technique d'art, de tourisme et sur le territoire normand, ainsi qu'un rayon dédié aux plus petits.

Renseignements : boutique@mdig.fr | 02 32 51 99 83



© CG27

## Pour les personnes en situation de handicap

Le musée propose des services adaptés pour les personnes en situation de handicap : prêt de fauteuil roulant (sur réservation), guides de visite en gros caractères, boucles magnétiques disponibles pour les audioguides.

Renseignements : groupes@mdig.fr | 02 32 51 93 99



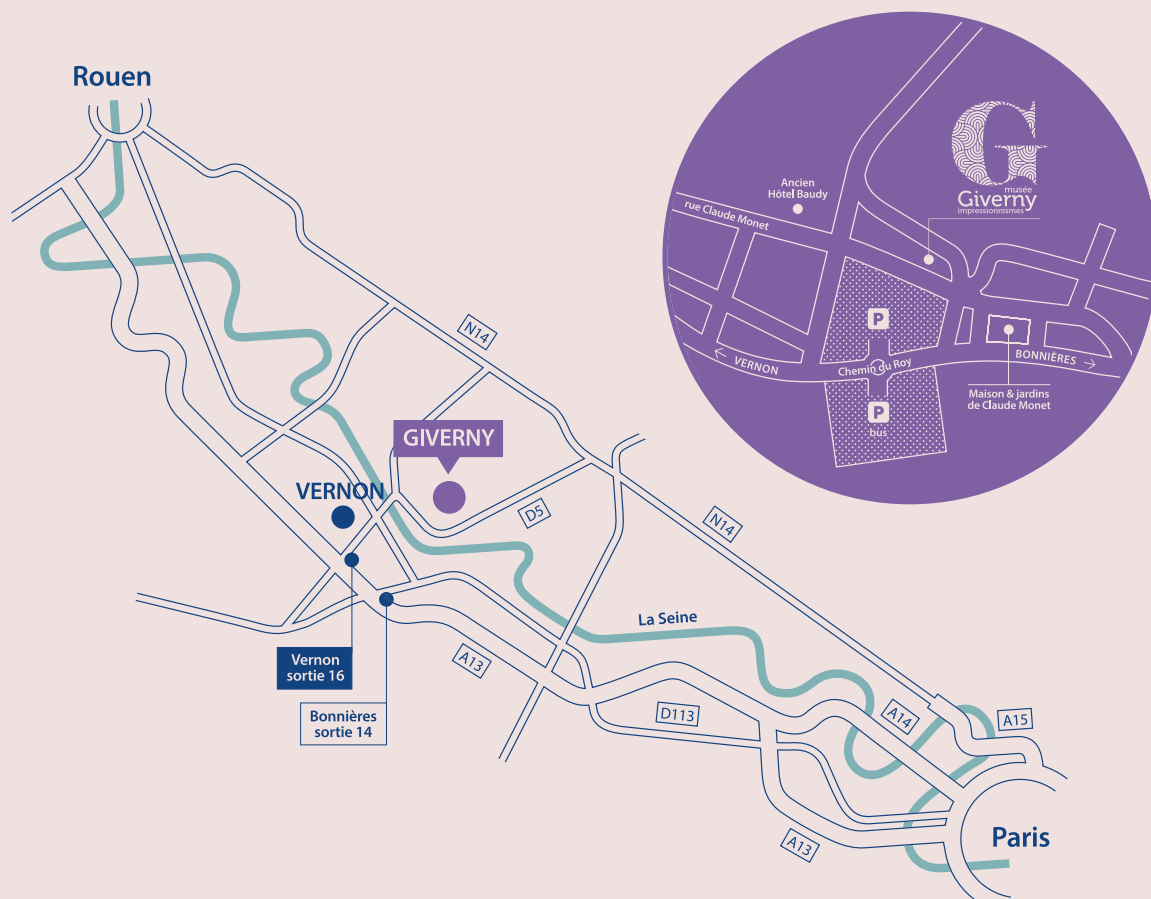
© AURELIOPHOTOGRAPHE

## Oscar, le nouveau restaurant du musée

Le chef étoilé David Gallienne installe son nouveau restaurant Oscar au cœur du musée des impressionnistes Giverny. Ambassadeur passionné de sa région, le chef normand vous offrira une expérience culinaire unique le temps d'une escapade impressionniste à travers ses souvenirs d'enfance et voyages. Il sera accompagné de Lucas Jacques, chef exécutif du restaurant Oscar (photo ci-contre). Vous pourrez y organiser vos événements dans un cadre inspirant, mêlant nature, arts et gastronomie.



# Informations pratiques



## Tarifs

Exposition : 12€ (plein) | 9€ (réduit)  
Audioguide : 4€

### Billets couplés :

Maison et jardins de Claude Monet : 23€  
Musée de Vernon : 14,50€

### Tarifs réduits partenaires :

Amis du Louvre  
Amis des musées d'Orsay  
et de l'Orangerie / Carte Blanche  
Visiteurs et abonnés de la Villa  
du Temps Retrouvé de Caboug  
Visiteurs et abonnés des Franciscaines  
de Deauville

### Entrée gratuite :

- Pour les moins de 18 ans
- Pour tous les visiteurs  
le 1<sup>er</sup> dimanche du mois  
(sauf juillet, août, septembre)
- Pour les Eurois le 1<sup>er</sup> dimanche du mois

Voir la liste complète des réductions  
et gratuités sur [mdig.fr](https://mdig.fr)

Achat des billets, activités  
et abonnements sur [mdig.fr](https://mdig.fr)\*  
et à la billetterie du musée

\*Tarifs majorés pour frais de gestion

### Tarifs des abonnements PASS 2024

PASS Solo : 30€  
PASS Duo : 50€

## Horaires et jours d'ouverture

Du 29 mars au 3 novembre 2024,  
le musée est ouvert tous les jours,  
y compris les jours fériés, de 10h à 18h  
(dernière admission 17h30)

Fermeture des galeries du 1<sup>er</sup> au 11 juillet  
pour changement d'exposition  
(le jardin, la boutique et le restaurant  
restent ouverts)

## Accès

### En voiture

Entre Paris et Rouen A13, sortie Vernon  
Parking gratuit,  
accès par le Chemin du Roy, D5

### En train

Ligne Paris Saint-Lazare / Rouen,  
arrêt en gare de Vernon-Giverny,  
puis navettes, taxis ou vélos à la gare

**Musée des impressionnismes Giverny**  
99, rue Claude Monet - 27620 Giverny  
02 32 51 94 65 | [contact@mdig.fr](mailto:contact@mdig.fr)

[mdig.fr](https://mdig.fr)



Imprimé en France sur du papier 100% recyclé.

Ne pas jeter sur la voie publique

Conception graphique : Sabir

Couverture : Claude Monet (1840-1926),

La Pointe du Petit Ailly, 1897, Huile sur toile, 73,5 x 92,7 cm,

Collection Nahmad © Collection Nahmad